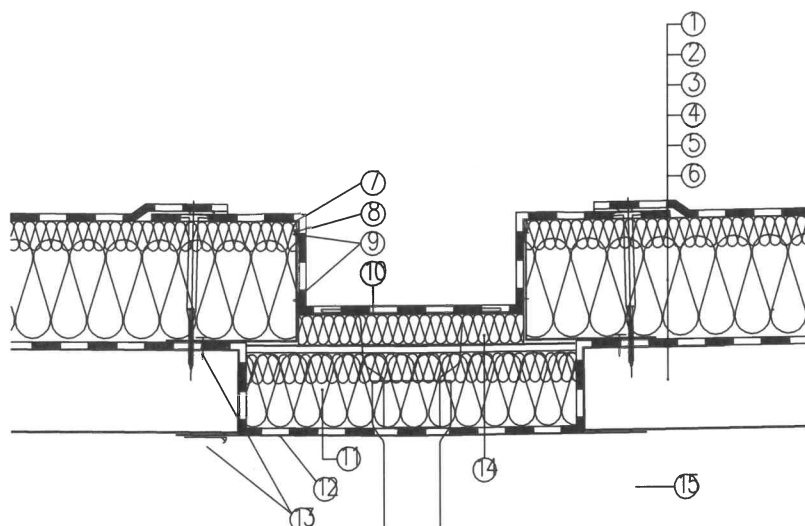


ZODPOVĚDNÝ PROJEKTANT	VYPRACOVAL	ATELIER G+G s. r. o. Nádražní 569/II 377 01 J. Hradec tel./fax 384 321 088 e-mail:info@ateliergg.cz	
Ing. arch. Ivana Gantnerová	Věra Davidová		
MÍSTO:	Homí areál Nemocnice České Budějovice a.s., pavilon "C"		
INVESTOR:	Nemocnice České Budějovice a.s., B.Němcové 585/54	FORMÁT	9/A4
AKCE :	PŘÍSTAVBA, NÁSTAVBA A STAVEBNÍ ÚPRAVY PAVILONU „C“-A NA ODDĚLENÍ HEMODIALÝZY A GASTROSKOPIE NEMOCNICE ČESKÉ BUDĚJOVICE A.S.	DATUM	01/2020
		ÚČEL	DPS
		ZAK. Č.	18/17
		ARCH. Č.	18/17
OBSAH :	D.1.1. ARCHITEKTONICKO STAVEBNÍ ŘEŠEČNÍ DETAILY	MĚŘÍTKO	ČÍSLO V.
		1:50	D.1.1.b47

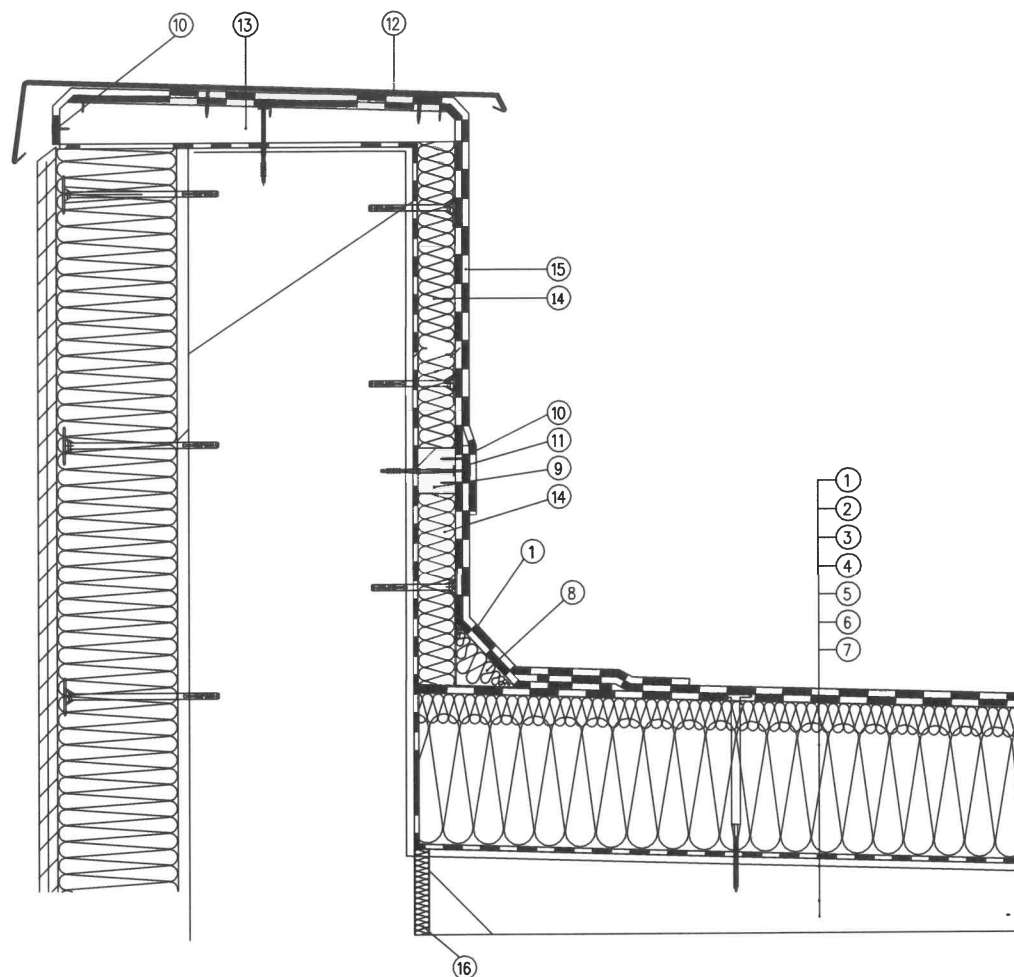
DETAIL - STŘEŠNÍ ŽLAB



- | | | | |
|---|---|----|----------------------------------|
| 1 | Střešní folie S- 2 mm, na bázi PVC – P
vyztužená polyesterovou mřížkou | 6 | parotěsná zábrabna |
| 2 | Podkladní ochranná folie ze syntetických
vláken | 7 | Úhelník z poplastovaného plechu |
| 3 | Minerální izolace – pevná dvouvrstvá tuhá
deska pro vysoké bodové zatížení, $\lambda = 0,038$,
W.m.– 1.K– 1, Un– doporučená=0,16,
doporučená tloušťka 24 cm | 8 | Úhelník z poplastovaného plechu |
| 4 | spádové desky EPS | 9 | Nerez – nýt |
| 5 | ochranná folie | 10 | Dno žlabu |
| | | 11 | Minerální izolace |
| | | 12 | Pohledový plech úžlabí (tl. 1,5) |
| | | 13 | Samořezný šroub |
| | | 14 | Minerální izolace, spád dle PD |
| | | 15 | ŽELEZOBETONOVÁ STROPNÍ DESKA |

ZODPOVĚDNÝ PROJEKTANT	VYPRACOVAL	ATELIER G+G s. r. o. Nádražní 569/II 377 01 J. Hradec tel./fax 384 321 088 e-mail: info@ateliergg.cz	
Ing. arch. Ivana Gantnerová	Věra Davidová		
MÍSTO:	Horní areál Nemocnice České Budějovice a.s., pavilon "C"	FORMÁT	1/A4
INVESTOR:	Nemocnice České Budějovice a.s., B.Němcové 585/54	DATUM	01/2020
AKCE :	PŘÍSTAVBA, NÁSTAVBA A STAVEBNÍ ÚPRAVY PAVILONU „C“-A NA ODDĚLENÍ HEMODIALYZY A GASTROSKOPIE NEMOCNICE ČESKÉ BUDĚJOVICE A.S.	ÚČEL	DPS
		ZAK. Č.	18/17
		ARCH. Č.	18/17
		MĚŘÍTKO	ČÍSLO V.
OBSAH :	D.1.1. ARCHITEKTONICKO STAVEBNÍ ŘEŠEČNÍ DETAIL - STŘEŠNÍ ŽLAB	1:50	D.1.1.b47a

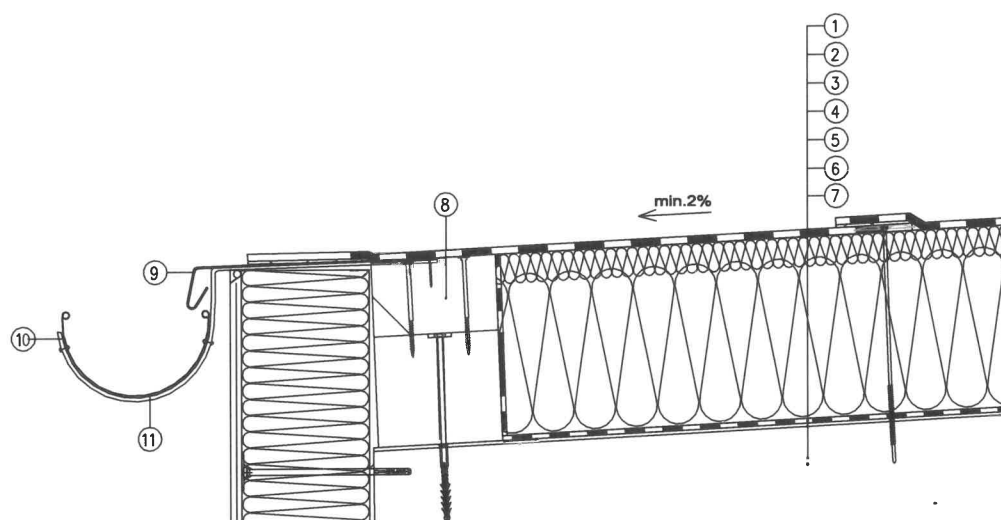
DETAIL - ATIKA U ZDIVA



- | | | | |
|---|--|----|---|
| 1 | Střešní folie S, na bázi PVC – P, vyztužená polyesterovou mřížkou | 9 | Dřevěný hranol |
| 2 | Podkladní ochranná folie ze syntetických vláken | 10 | Zatloukací hmoždinka, dle trhové zkoušky v konstrukci |
| 3 | Minerální izolace – pevná dvouvrstvá tuhá deska pro vysoké bodové zatížení, W.m.– 1.K–1, Un–doporučená=0,16, | 11 | Poplastovaný plech |
| 4 | spádové desky EPS | 12 | Příponka |
| 5 | ochranná folie | 13 | Dřevěná fošna, impregnovaná |
| 6 | parotěsná zábrana | 14 | Minerální izolace tl. 60 mm |
| 7 | Nosná stropní konstrukce. | 15 | PVC folie |
| 8 | Minerální izolace – atikový klín | 16 | Dilatace |

ZODPOVĚDNÝ PROJEKTANT	VYPRACOVAL	ATELIER G+G s. r. o. Nádražní 569/II 377 01 J. Hradec tel./fax 384 321 088 e-mail: info@atelierrgg.cz	
Ing. arch. Ivana Gantnerová	Věra Davidová		
MÍSTO:	Homí areál Nemocnice České Budějovice a.s., pavilon "C"	FORMÁT	1/A4
INVESTOR:	Nemocnice České Budějovice a.s., B.Němcové 585/54	DATUM	01/2020
AKCE :	PŘÍSTAVBA, NÁSTAVBA A STAVEBNÍ ÚPRAVY PAVILONU „C“-A NA ODDĚLENÍ HEMODIALÝZY A GASTROSKOPIE NEMOCNICE ČESKÉ BUDĚJOVICE A.S.	ÚČEL	DPS
		ZAK. Č.	18/17
		ARCH. Č.	18/17
OBSAH :	D.1.1. ARCHITEKTONICKO STAVEBNÍ ŘEŠEČNÍ DETAIL - ATIKA	MĚŘÍTKO 1:50	ČÍSLO V. D.1.1.b47b

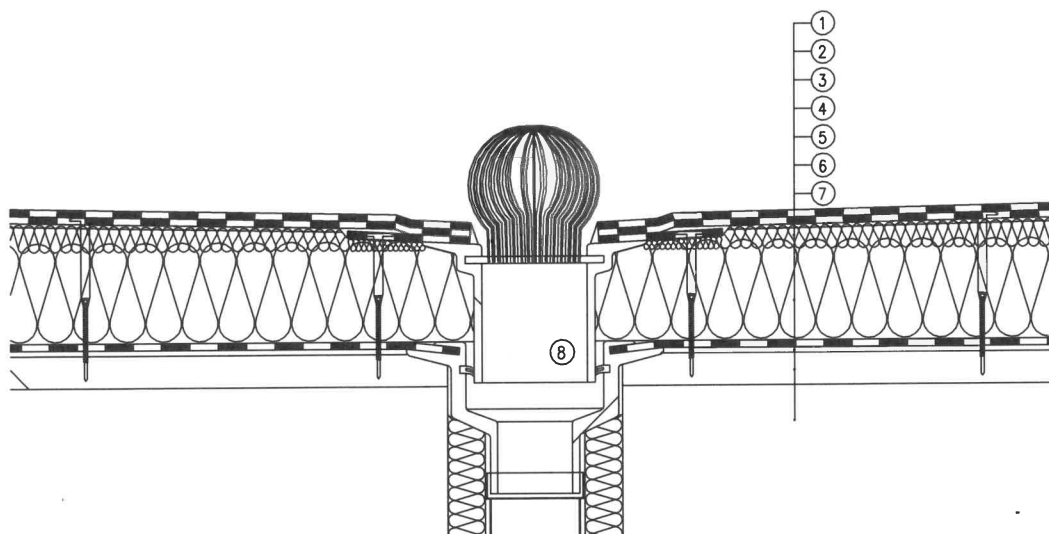
DETAIL - UKONČENÍ STŘECHY



- 1 Střešní folie S, na bázi PVC – P, vyztužená polyesterovou mřížkou
- 2 Podkladní ochranná folie ze syntetických vláken
- 3 Minerální izolace – pevná dvouvrstvá tuhá deska pro vysoké bodové zatížení,
W.m.– 1.K– 1, Un–doporučená=0,16,
- 4 Ochranná folie
- 5 Parotěsná folie
- 6 trapézový plech
- 7 Ocelový nosník I č.22
- 8 Dřevěná fošna impregnovaná
- 9 Okapnice z poplastovaného plechu
- 10 Okapní žlab
- 11 Žlabový hák
- 12 Okapnice
- 13 Dilatace

ZODPOVĚDNÝ PROJEKTANT	VYPRACOVAL	ATELIER G+G s. r. o. Nádražní 569/II 377 01 J. Hradec tel./fax 384 321 088 e-mail: info@atelierrgg.cz	
Ing. arch. Ivana Gantnerová	Věra Davidová		
MÍSTO:	Homí areál Nemocnice České Budějovice a.s., pavilon "C"	FORMÁT	1/A4
INVESTOR:	Nemocnice České Budějovice a.s., B.Němcové 585/54	DATUM	01/2020
AKCE :	PŘÍSTAVBA, NÁSTAVBA A STAVEBNÍ ÚPRAVY PAVILONU „C“-A NA ODDĚLENÍ HEMODIALÝZY A GASTROSKOPIE NEMOCNICE ČESKÉ BUDĚJOVICE A.S.	ÚČEL	DPS
		ZAK. Č.	18/17
		ARCH. Č.	18/17
OBSAH :	D.1.1. ARCHITEKTONICKO STAVEBNÍ ŘEŠEČNÍ DETAIL - UKONČENÍ STŘECHY	MĚŘÍTKO 1:50	ČÍSLO V. D.1.1.b47c

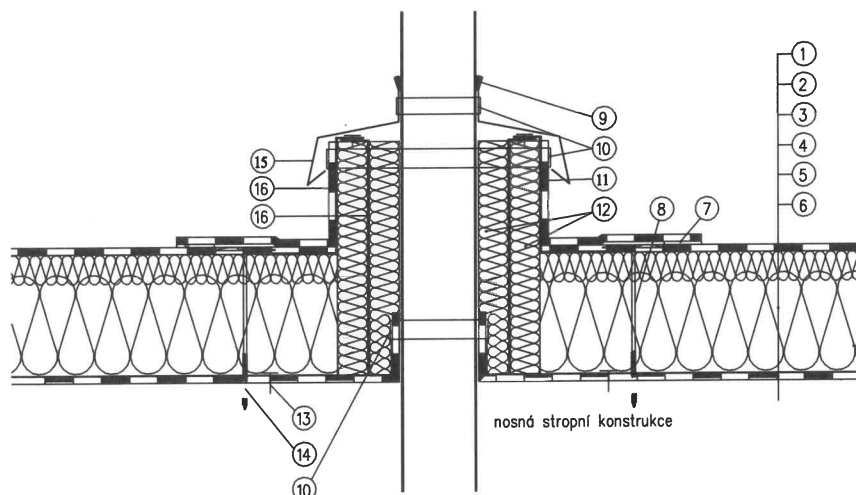
DETAIL - VYHRÍVANÁ STŘEŠNÍ VPUŠŤ



- 1 Střešní folie S, na bázi PVC – P vyztužená polyesterovou mřížkou
- 2 Podkladní ochranná folie ze syntetických vláken
- 3 Minerální izolace – pevná dvouvrstvá tuhá deska pro vysoké bodové zatížení,
W.m.– 1.K– 1, Un–doporučená=0,16,
- 4 spádové desky z EPS
- 5 ochranná folie
- 6 parotěsná zábrana
- 7 Nosná stropní konstrukce
- 8 Vpust

ZODPOVĚDNÝ PROJEKTANT	VYPRACOVAL	ATELIER G+G s. r. o. Nádražní 569/II 377 01 J. Hradec tel./fax 384 321 088 e-mail:info@ateliergg.cz	
Ing. arch. Ivana Gantnerová	Věra Davidová		
MÍSTO:	Homí areál Nemocnice České Budějovice a.s., pavilon "C"		
INVESTOR:	Nemocnice České Budějovice a.s., B.Němcové 585/54	FORMÁT	1/A4
AKCE : PŘÍSTAVBA, NÁSTAVBA A STAVEBNÍ ÚPRAVY PAVILONU „C“-A NA ODDĚLENÍ HEMODIALÝZY A GASTROSKOPIE NEMOCNICE ČESKÉ BUDĚJOVICE A.S.		DATUM	01/2020
		ÚČEL	DPS
		ZAK. Č.	18/17
		ARCH. Č.	18/17
OBSAH : D.1.1. ARCHITEKTONICKO STAVEBNÍ ŘEŠEČNÍ DETAIL - VYHRÍVANÁ STŘEŠNÍ VPUŠŤ		MĚŘÍTKO 1:50	ČÍSLO V. D.1.1.b47d

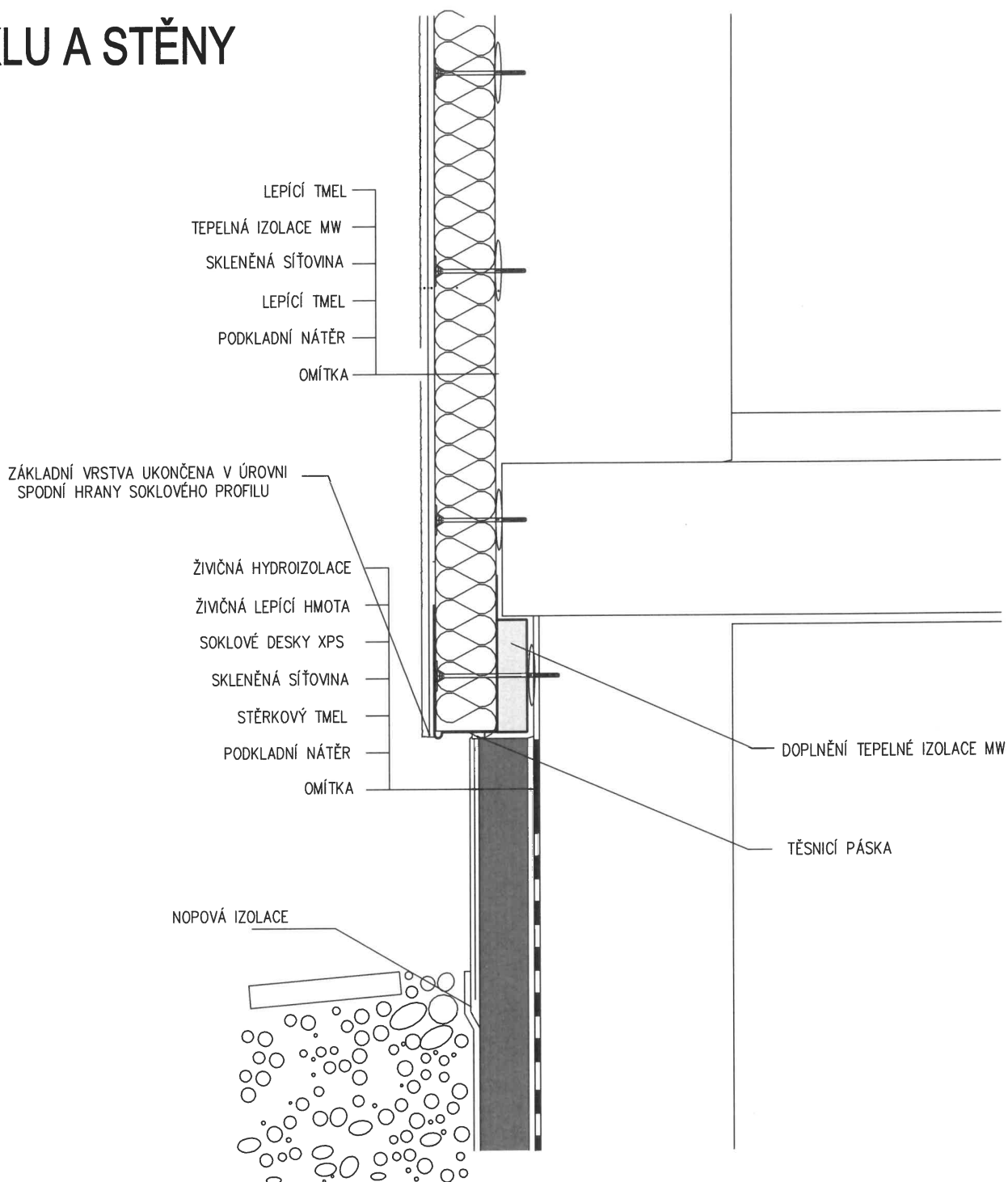
DETAIL - PRŮCHOD STŘEŠNÍ KONSTRUKCÍ



- 1 Střešní folie S, na bázi PVC – P, vyztužená polyesterovou mřížkou
- 2 Podkladní ochranná folie ze syntetických vláken
- 3 Minerální izolace – pevná dvouvrstvá tuhá deska pro vysoké bodové zatížení, W.m.– 1.K– 1, Un– doporučená=0,16,
- 4 spádové desky EPS
- 5 ochranná folie
- 6 parotěsná zábrana
- 7 Natavení hydroizolační folie
- 8 Kotvení hydroizolačního pásu
- 9 PUR – tmel
- 10 Stahovací páska
- 11 Úhelník z poplastovaného plechu
- 12 Minerální izolace
- 13 Samořezný šroub
- 14 Talířová teleskopická polyamidová podložka+samořezný šroub
- 15 Krycí plech
- 16 PVC– folie nearmovaná
- 17 Lemovací plech

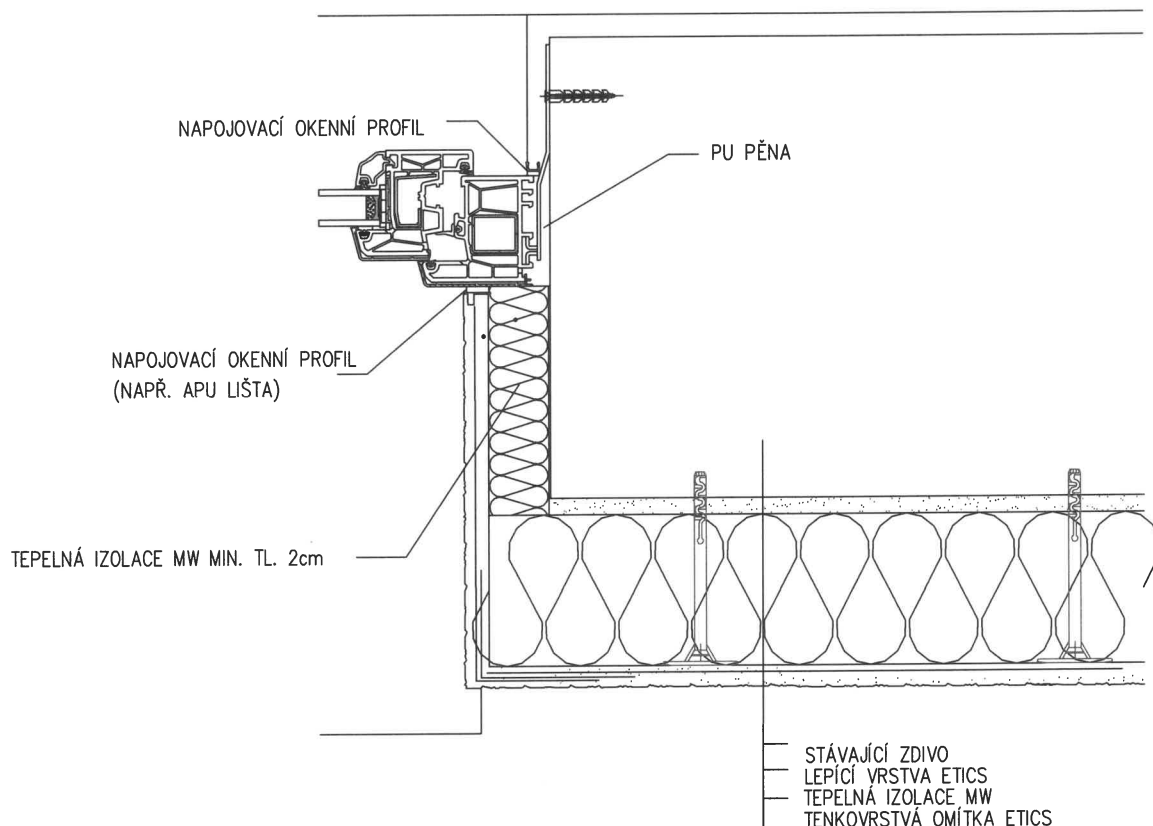
ZODPOVĚDNÝ PROJEKTANT	VYPRACOVAL	ATELIER G+G s. r. o. Nádražní 569/II 377 01 J. Hradec tel./fax 384 321 088 e-mail: info@atelierrgg.cz	
Ing. arch. Ivana Gantnerová	Věra Davidová		
MÍSTO:	Homí areál Nemocnice České Budějovice a.s., pavilon "C"		
INVESTOR:	Nemocnice České Budějovice a.s., B.Němcové 585/54	FORMÁT	1/A4
AKCE : PŘÍSTAVBA, NÁSTAVBA A STAVEBNÍ ÚPRAVY PAVILONU „C“-A NA ODDĚLENÍ HEMODIALÝZY A GASTROSKOPIE NEMOCNICE ČESKÉ BUDĚJOVICE A.S.		DATUM	01/2020
		ÚČEL	DPS
		ZAK. Č.	18/17
		ARCH. Č.	18/17
OBSAH :	D.1.1. ARCHITEKTONICKO STAVEBNÍ ŘEŠEČNÍ DETAIL - PRŮCHOD STŘEŠNÍ KONSTRUKCÍ	MĚŘÍTKO 1:50	ČÍSLO V. D.1.1.b47e

PRINCIP ŘEŠENÍ ETICS SOKLU A STĚNY



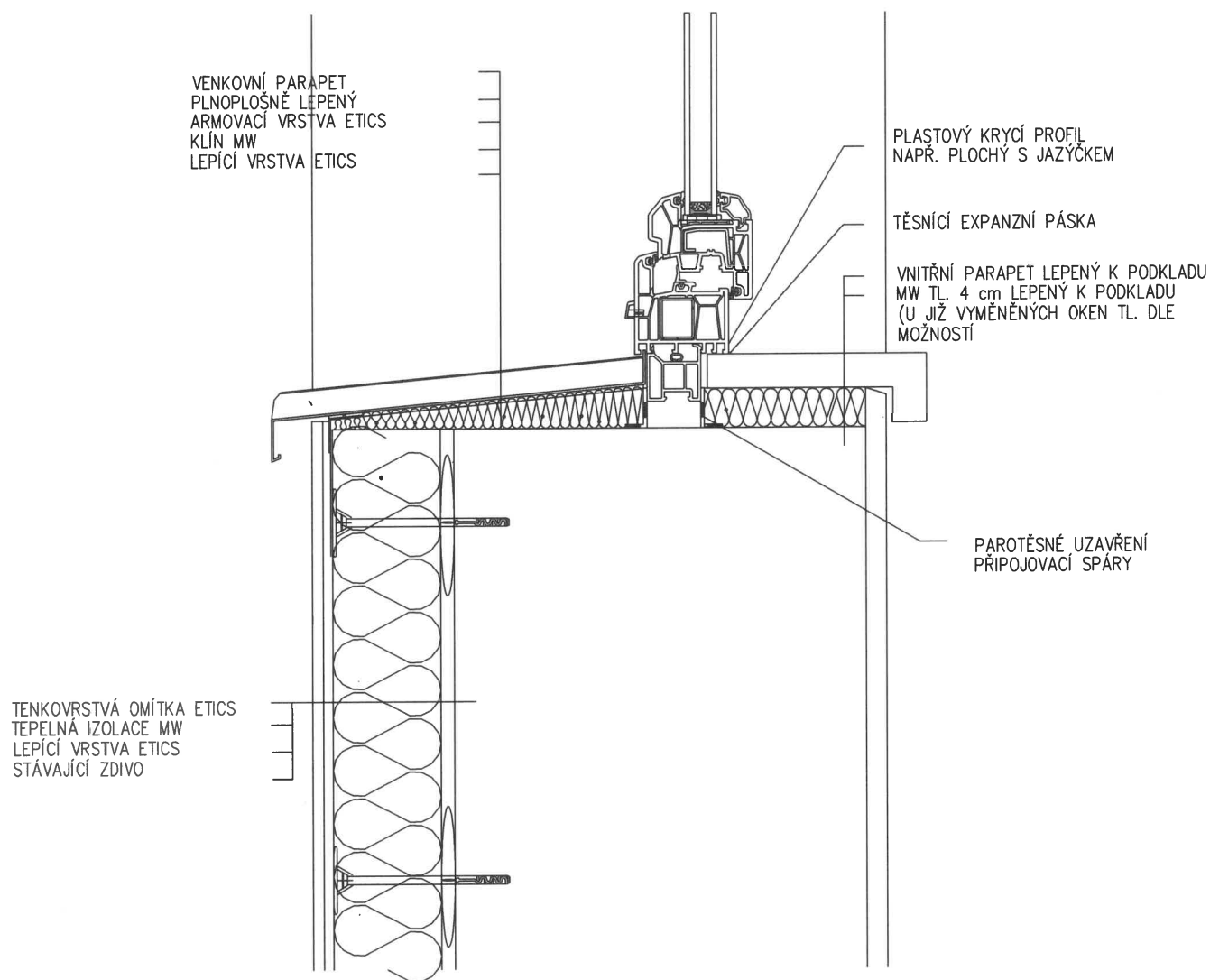
ZODPOVĚDNÝ PROJEKTANT	VYPRACOVAL	ATELIER G+G s. r. o. Nádražní 569/II 377 01 J. Hradec tel./fax 384 321 088 e-mail: info@atelierrgg.cz	
Ing. arch. Ivana Gantnerová	Věra Davidová		
MÍSTO:	Homí areál Nemocnice České Budějovice a.s., pavilon "C"	FORMÁT	1/A4
INVESTOR:	Nemocnice České Budějovice a.s., B.Němcové 585/54	DATUM	01/2020
AKCE:	PŘÍSTAVBA, NÁSTAVBA A STAVEBNÍ ÚPRAVY PAVILONU „C“-A NA ODDĚLENÍ HEMODIALÝZY A GASTROSKOPIE NEMOCNICE ČESKÉ BUDĚJOVICE A.S.	ÚČEL	DPS
		ZAK. Č.	18/17
		ARCH. Č.	18/17
		MĚŘÍTKO	ČÍSLO V.
OBSAH:	D.1.1. ARCHITEKTONICKO STAVEBNÍ ŘEŠEČNÍ DETAIL - SOKL, STĚNA	1:50	D.1.1.b47f

PRINCIP ŘEŠENÍ OSTĚNÍ



ZODPOVĚDNÝ PROJEKTANT	VYPRACOVAL	ATELIER G+G s. r. o. Nádražní 569/II 377 01 J. Hradec tel./fax 384 321 088 e-mail: info@ateliergg.cz	
Ing. arch. Ivana Gantnerová	Věra Davidová		
MÍSTO:	Horní areál Nemocnice České Budějovice a.s., pavilon "C"	FORMÁT	1/A4
INVESTOR:	Nemocnice České Budějovice a.s., B.Němcové 585/54	DATUM	01/2020
AKCE :	PŘÍSTAVBA, NÁSTAVBA A STAVEBNÍ ÚPRAVY PAVILONU „C“-A NA ODDĚLENÍ HEMODIALÝZY A GASTROSKOPIE NEMOCNICE ČESKÉ BUDĚJOVICE A.S.	ÚČEL	DPS
		ZAK. Č.	18/17
		ARCH. Č.	18/17
		MĚŘÍTKO	ČÍSLO V.
OBSAH :	D.1.1. ARCHITEKTONICKO STAVEBNÍ ŘEŠEČNÍ DETAIL - OSTĚNÍ	1:50	D.1.1.b47g

PRINCIP ŘEŠENÍ PARAPETU OKEN



ZODPOVĚDNÝ PROJEKTANT	VYPRACOVAL	ATELIER G+G s. r. o. Nádražní 569/II 377 01 J. Hradec tel./fax 384 321 088 e-mail: info@ateliergg.cz	
Ing. arch. Ivana Gantnerová	Věra Davidová		
MÍSTO:	Horní areál Nemocnice České Budějovice a.s., pavilon "C"	FORMÁT	1/A4
INVESTOR:	Nemocnice České Budějovice a.s., B.Němcové 585/54	DATUM	01/2020
AKCE :	PŘÍSTAVBA, NÁSTAVBA A STAVEBNÍ ÚPRAVY PAVILONU „C“-A NA ODDĚLENÍ HEMODIALÝZY A GASTROSKOPIE NEMOCNICE ČESKÉ BUDĚJOVICE A.S.	ÚČEL	DPS
		ZAK. Č.	18/17
		ARCH. Č.	18/17
OBSAH :	D.1.1. ARCHITEKTONICKO STAVEBNÍ ŘEŠEČNÍ DETAIL - PARAPET	MĚŘÍTKO	ČÍSLO V. D.1.1.b47h
		1:50	